

MATRIX

TF30  
TF50

T50  
T70

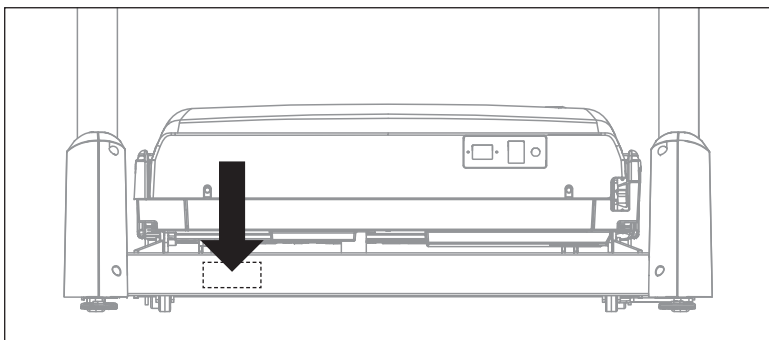


# MONTAŻ



POLSKI

## LOKALIZACJA NUMERU SERYJNEGO



Przed kontynuowaniem odszukaj numery seryjne umieszczone na naklejkach z kodami kreskowymi i wprowadź je w polach poniżej.

### NUMER SERYJNY

### NAZWA MODELU

<input type="checkbox"/> TF30	<input type="checkbox"/> T50	MATRIX TREADMILL
<input type="checkbox"/> TF50	<input type="checkbox"/> T70	

\* Wzywając serwis, skorzystaj z powyższych informacji.

## UWAGA!

Podczas montażu występuje kilka obszarów, na które należy zwrócić szczególną uwagę. Bardzo ważne jest, aby postępować zgodnie z instrukcją montażu i upewnić się, że wszystkie części zostały prawidłowo dokręcone. Jeśli instrukcje dotyczące montażu nie będą ściśle przestrzegane i części pozostaną poluzowane, urządzenie może wydawać irytujące dźwięki. Aby zapobiec uszkodzeniu sprzętu, należy zapoznać się z instrukcją montażu i podjąć działania naprawcze.

## ROZPAKOWANIE

Umieść karton bieżni na równej, płaskiej powierzchni. Zaleca się umieszczenie na podłodze pokrycia ochronnego. Zachowaj ostrożność podczas przenoszenia i transportu tego urządzenia. Nigdy nie otwieraj pudełka, gdy jest na boku. Po usunięciu taśm ochronnych, nie należy podnosić ani transportować tego urządzenia, chyba że jest ono w pełni zmontowane i złożone w pozycji pionowej, z zabezpieczonym zatraskiem. Rozpakuj i zmontuj urządzenie w miejscu, w którym będzie używane. Załączona bieżnia jest wyposażona w siłowniki wysokociśnieniowe i w przypadku niewłaściwego obchodzenia się z nią może się rozłożyć. Nigdy nie chwytaj żadnej części blatu bieżni i nie próbuj podnosić ani przenosić bieżni.

## OSTRZEŻENIE!

**NIE PRÓBUJ PODNOSIĆ BIEŻNI!** Nie przesuwaj, ani nie podnoś bieżni z opakowania, dopóki nie zostanie w pełni zmontowana. **NIEPRZESTRZEGANIE TYCH INSTRUKCJI MOŻE SPOWODOWAĆ OBRAŻENIA!**

## WAŻNE INFORMACJE

Na każdym etapie montażu upewnij się, że **WSZYSTKIE** nakrętki i śruby są na swoich miejscach i są częściowo nagwintowane.

Kilka części zostało wstępnie nasmarowanych, aby ułatwić montaż i użytkowanie. Proszę tego nie wycierać. Jeśli masz trudności, zaleca się lekkie nałożenie smaru litowego.



POLSKI

## MONTAŻ

### NARZĘDZIA W ZESTAWIE:

- 5 mm L Klucz
- 6 mm L Klucz
- 8 mm T Klucz
- Śrubokręt krzyżakowy

### POTRZEBUJESZ POMOCY?

Jeśli masz pytania lub brakuje jakichkolwiek części, skontaktuj się z działem pomocy technicznej klienta. Dane kontaktowe znajdują się na karcie informacyjnej.

TF30 / TF50

STRONA 4



### CZĘŚCI W ZESTAWIE:

- 1 Rama bieżni
- 2 Maszt konsoli
- 2 Złącza masztu konsoli
- 1 Podstawa konsoli
- 1 Kierownica/Uchwyt
- 2 Uchwyty boczne
- 4 Zaślepki kierownicy
- 2 Pokrywy ramy
- 1 Pokrywa tylna konsoli
- 1 Przewód zasilający
- 1 Klucz bezpieczeństwa
- 1 Zestaw narzędzi
- 1 Butelka smaru silikonowego (na 2 aplikacje)

Konsola sprzedawana jest oddzielnie

T50 / T70

STRONA 8



### CZĘŚCI W ZESTAWIE:

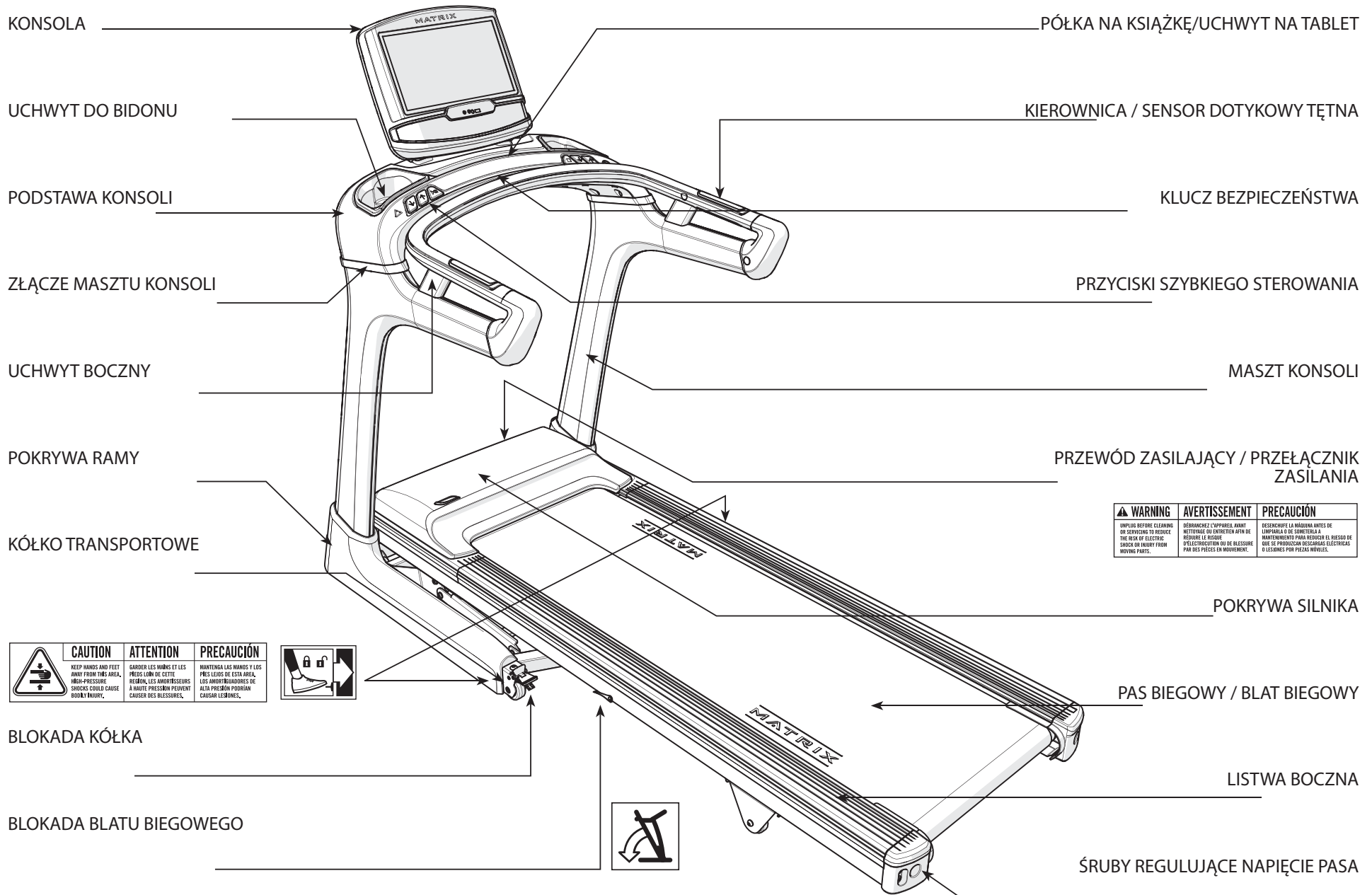
- 1 Rama bieżni
- 2 Maszt konsoli
- 2 Złącza masztu konsoli
- 1 Podstawa konsoli
- 1 Kierownica/Uchwyt
- 2 Uchwyty boczne
- 4 Zaślepki kierownicy
- T50: 4 Pokrywy ramy
- T70: 2 Pokrywy ramy
- 1 Pokrywa tylna konsoli
- 1 Przewód zasilający
- 1 Klucz bezpieczeństwa
- 1 Zestaw narzędzi
- T50 : Butelka smaru silikonowego (na 2 aplikacje)

Konsola sprzedawana jest oddzielnie



TF30  
TF50

POLSKI



⚠ WARNING	⚠ AVERTISSEMENT	⚠ PRECAUCIÓN
IMPLIC BEFORE CLEANING OR SERVICING TO REDUCE THE RISK OF ELECTRIC SHOCK OR INJURY FROM MOVING PARTS.	REBRANCHEZ L'APPAREIL AVANT NETTOYAGE OU ENTRETIEN AFIN DE RÉDUIRE LE RISQUE D'ÉLECTROCUTION OU DE BLESSURE PAR DES PIÈCES EN MOUVEMENT.	DESINCRUTE LA MÁQUINA ANTES DE LIMPIARLA O DE SOMETERLA A MANTENIMIENTO PARA REDUCIR EL RIESGO DE QUE SE PRODUZCAN DESCARGAS ELÉCTRICAS O LESIONES POR PIEZAS MOVILES.

⚠ CAUTION	⚠ ATTENTION	⚠ PRECAUCIÓN
KEEP HANDS AND FEET AWAY FROM THIS AREA. HIGH-PRESSURE SHOCKS COULD CAUSE BODILY INJURY.	GARDEZ LES MAINS ET LES PIEDS LOIN DE CETTE REGION. LES IMPACTS A HAUTE PRESSION PEUVENT CAUSER DES BLESSURES.	MANTENGA LAS MANOS Y LOS PIES LEJOS DE ESTA AREA. LOS IMPACTOS A ALTA PRESION PODRIAN CAUSAR LESIONES.







POLSKI

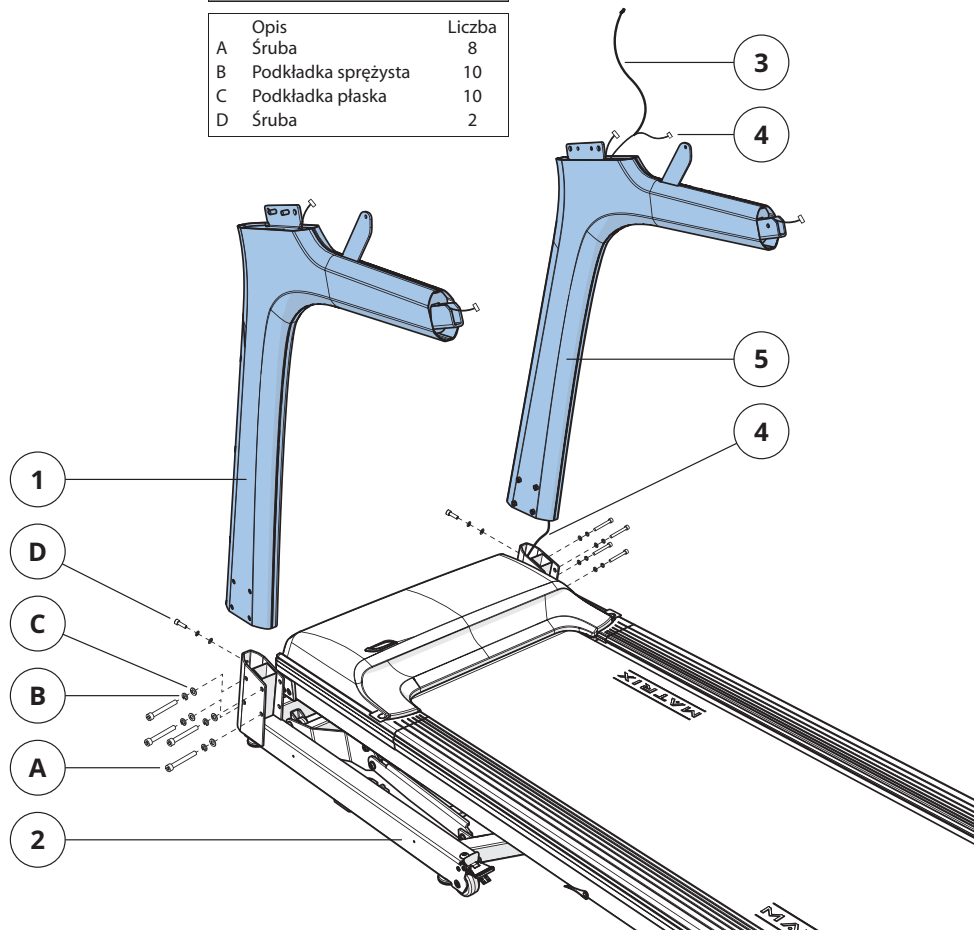
1

TF30  
TF50**WAŻNE:** Nie dokręcaj śrub przed zakończeniem kroku 1

- A Otwórz ZESTAW CZĘŚCI NR 1.
- B Przymocuj lewy maszt konsoli (1) do ramy podstawy (2) za pomocą 4 śrub (a), 4 podkładek sprężystych (b) i 4 podkładek płaskich (c) z boku i 1 śruby (d), 1 podkładki sprężystej (b) i 1 płaskiej podkładki (c) od tyłu. Dokręć siłą 20 Nm / 15 lb-ft.
- C Podłącz przewód doprowadzający (3) do przewodu konsoli (4) i przeciągnij przewód przez prawy maszt konsoli (5). Po przeciągnięciu linki prowadzącej przez maszt, górna część kabla konsoli powinna znajdować się na szczycie masztu. Odłącz i wyprowadź przewód prowadzący.
- D Powtórz krok B po drugiej stronie.

Zestaw części nr 1

Opis	Liczba
A Śruba	8
B Podkładka sprężysta	10
C Podkładka płaska	10
D Śruba	2



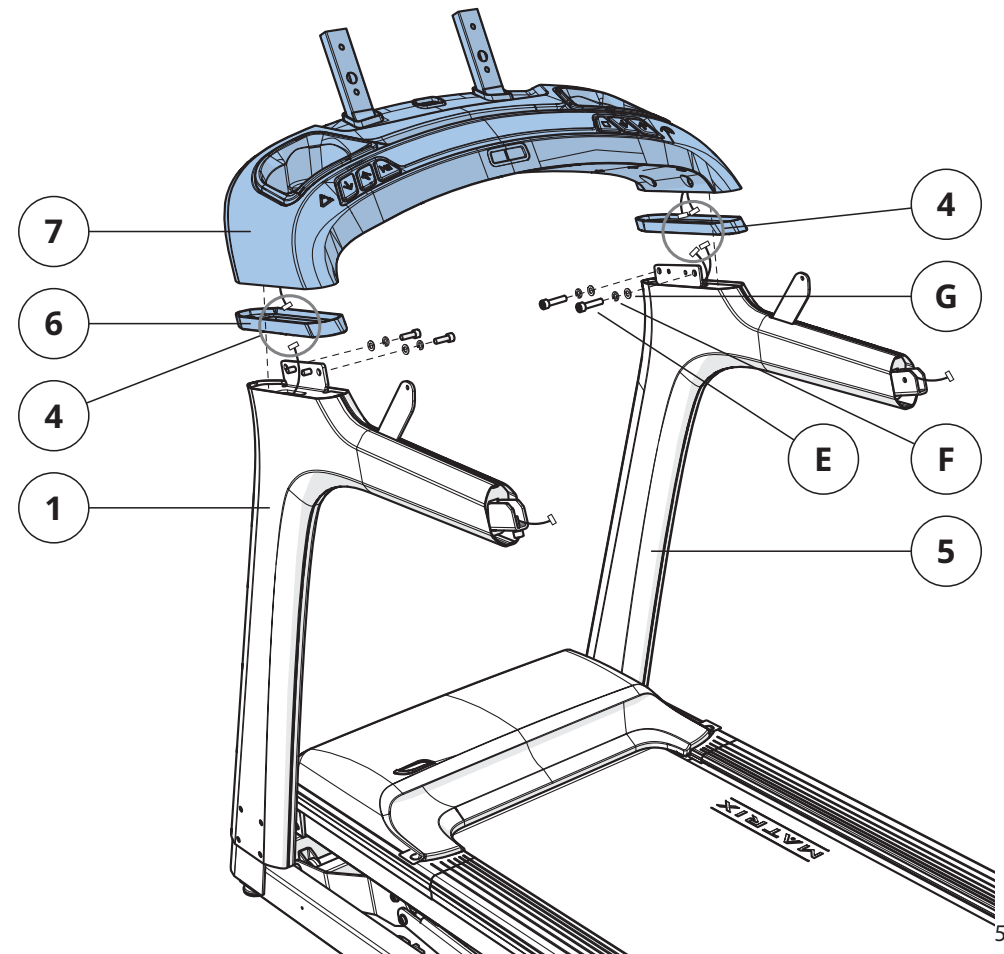
2

TF30  
TF50

- A Otwórz ZESTAW CZĘŚCI NR 2.
- B Umieść łącznik masztu konsoli (6) na szczycie masztów konsoli (1 i 5).
- C Podłącz kable konsoli (4), wyrzuć opaski do przewodów i włóż kable do masztów konsoli (1 i 5) i wsuń podstawę konsoli (7) w maszty konsoli.
- D Przymocuj podstawę konsoli (7) do masztów konsoli (1 i 5) za pomocą 4 śrub (E), 4 podkładek sprężystych (F) i 4 podkładek płaskich (G). Dokręć siłą 20 Nm / 15 lb-ft.

Zestaw części nr 2

Opis	Liczba
E Śruba	4
F Podkładka sprężysta	4
G Podkładka płaska	4



3

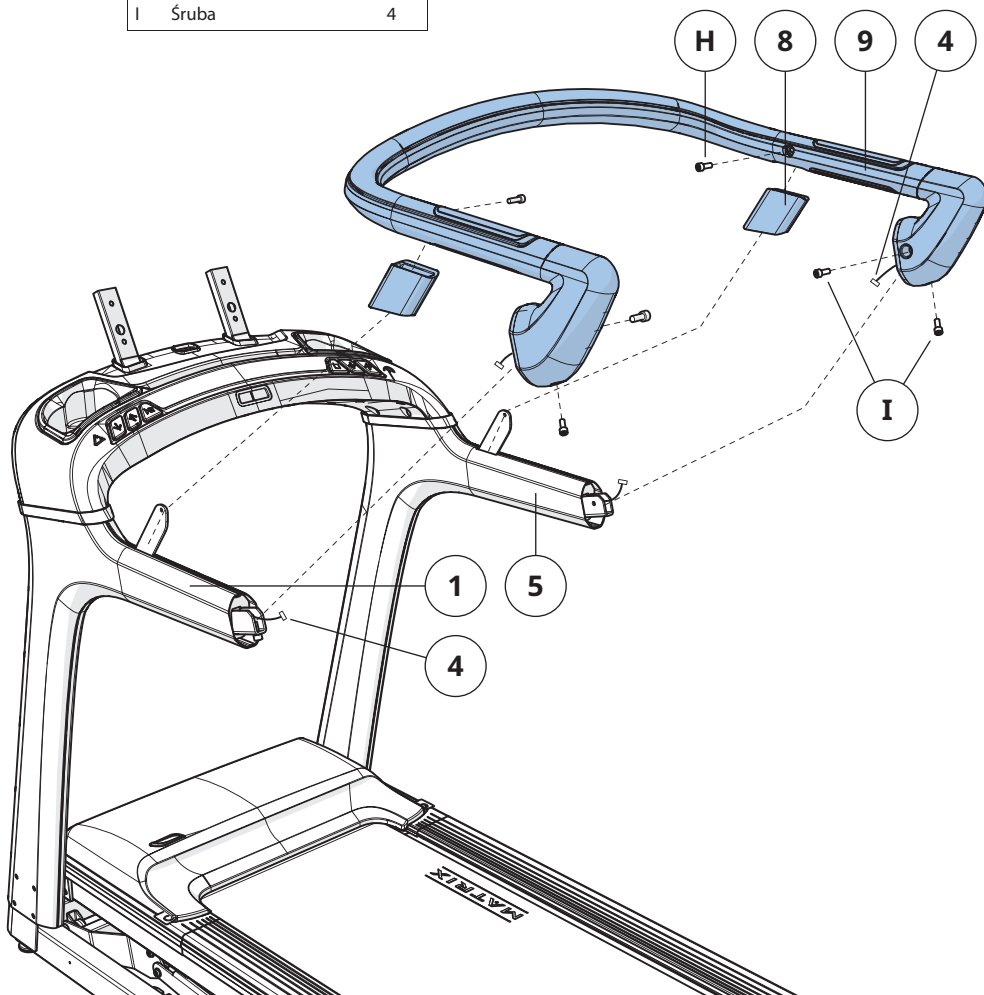
TF30  
TF50

- A Otwórz ZESTAW CZĘŚCI NR 3.  
 B Umieść UCHWYTY BOCZNE (8) na górze MASZTU KONSOLI (1 & 5).  
 C Podłącz KABLE KONSOLI (4) i włóż kable do MASZTU KONSOLI (1 & 5).  
 D Przymocuj UCHWYT (9) do MASZTU KONSOLI (1 & 5) za pomocą 2 ŚRUB (H) i 4 ŚRUB (I). Dokręć z siłą 15 Nm / 11 lb-ft.  
 E Dokręć wszystkie śruby z punktów 1–3.

Uwaga: Uważaj, aby nie przyciąć żadnych przewodów podczas mocowania kierownicy.

Zestaw części nr 3

Opis	Liczba
H Śruba	2
I Śruba	4



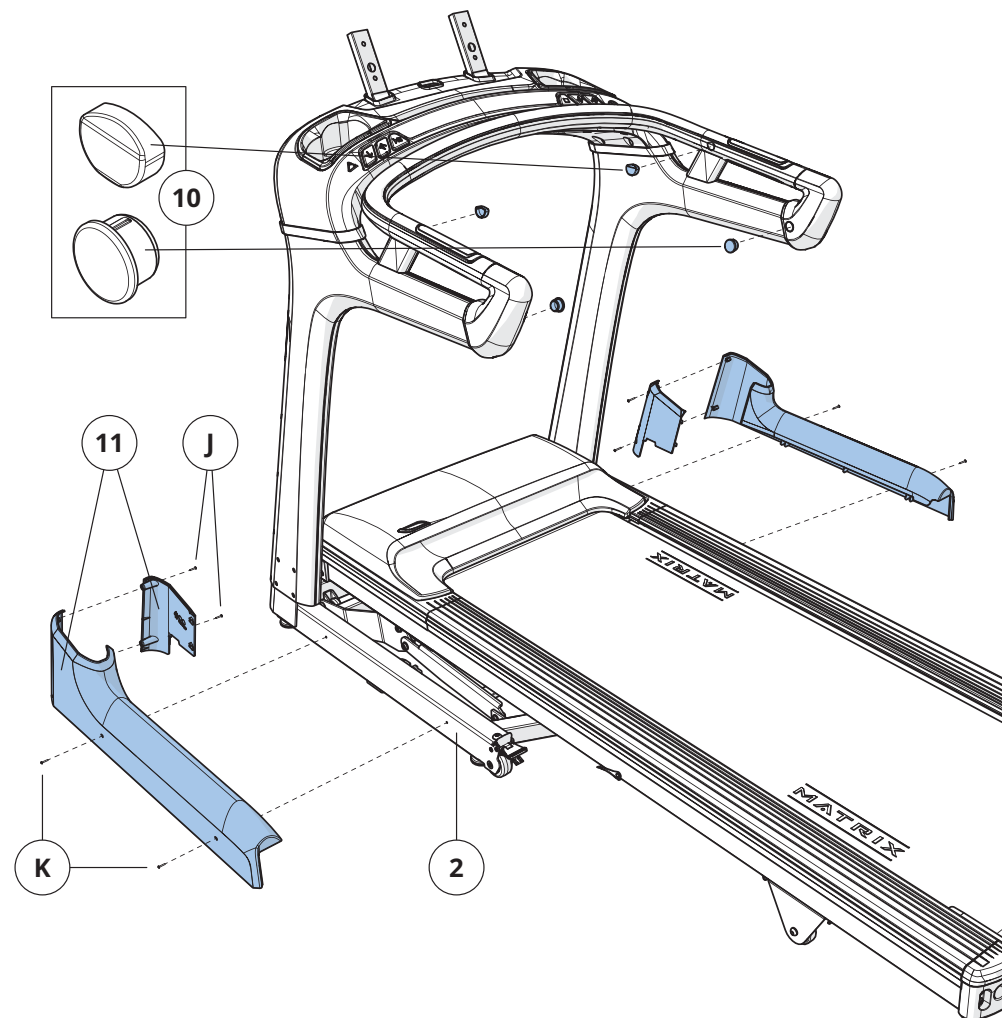
4

TF30  
TF50

- A Otwórz ZESTAW CZĘŚCI NR 4.  
 B Włóż 4 ZAŚLEPKI KIEROWNICY (10) do KIEROWNICY (9).  
 C Przymocuj OSŁONĘ RAMY (11) do RAMY(2) za pomocą 2 ŚRUB (J) od wewnątrz i 2 ŚRUB (K) od zewnątrz.  
 D Powtórz po drugiej stronie

Zestaw części nr 4

Opis	Liczba
J Śruba (10 mm)	4
K Śruba (30 mm)	4



POLSKI

**5**

POLSKI

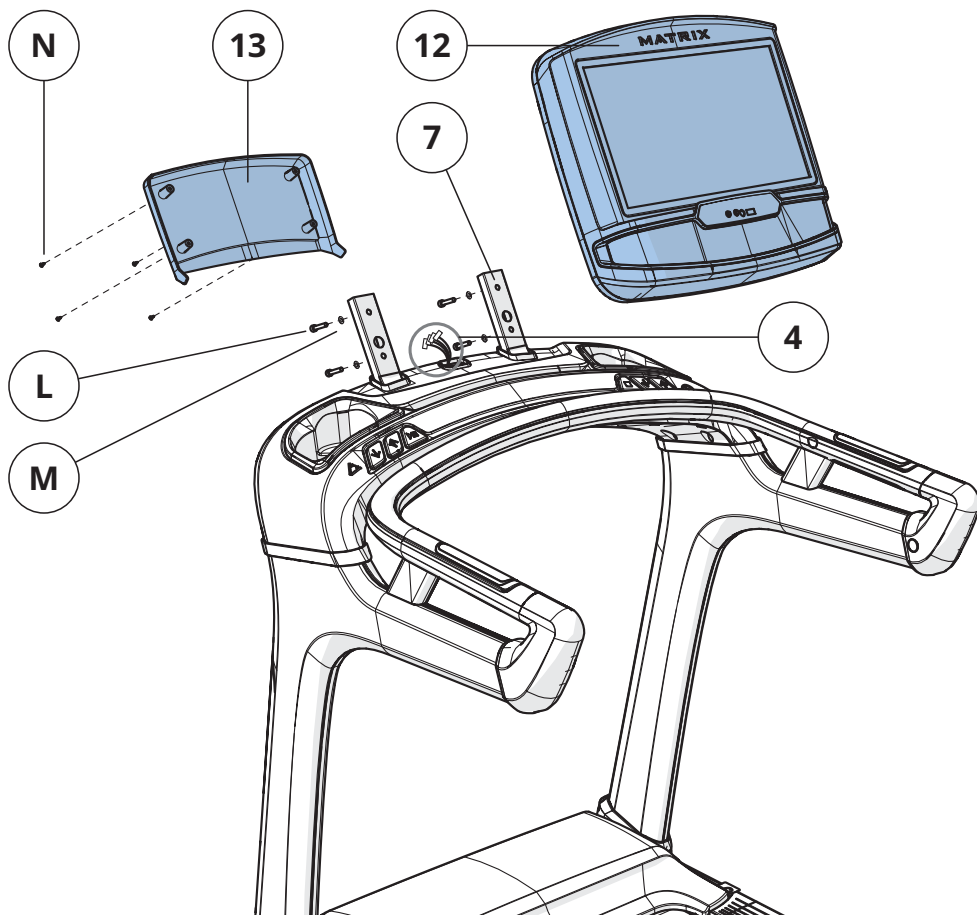
TF30  
TF50

- A Otwórz zestaw części nr 5.
- B Podłącz kable konsoli (4) do konsoli (12) i ostrożnie włóż nadmiar kabla do podstawy konsoli (7).
- C Przymocuj konsolę (12) do podstawy konsoli (7) za pomocą 4 śrub (L) i 4 płaskich podkładek (M).
- D Przymocuj tylną pokrywę konsoli (13) do konsoli (12) za pomocą 4 śrub (N).

UWAGA: Uważaj, aby nie przyciąć przewodów podczas mocowania konsoli.

**Zestaw części nr 5**

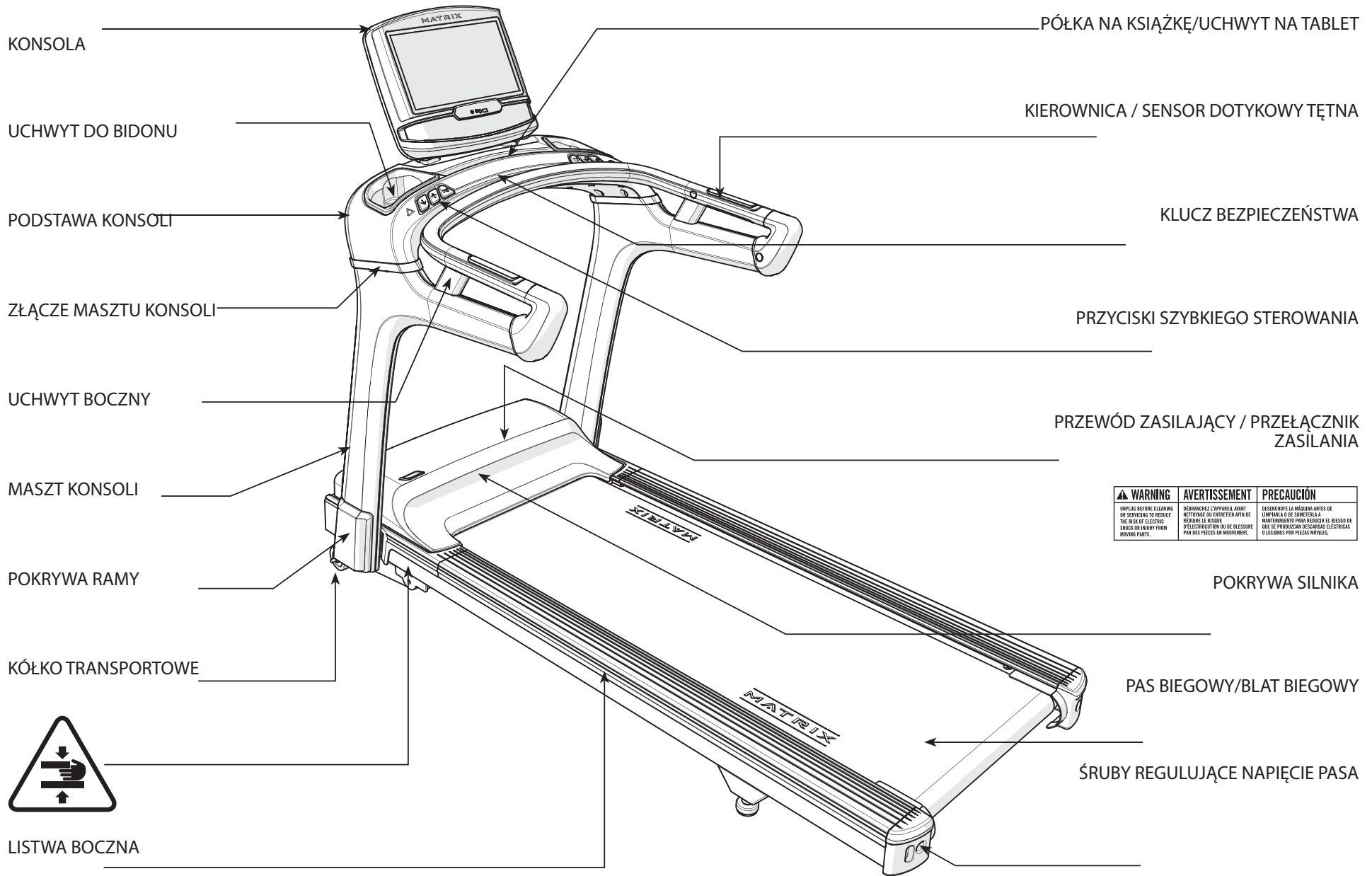
	Opis	Liczba
L	Śruba	4
M	Podkładka płaska	4
N	Wkręt	4

**6****MONTAŻ TF30 / TF50 ZAKOŃCZONY!**



T50  
T70

POLSKI



⚠ WARNING	⚠ AVERTISSEMENT	⚠ PRECAUCIÓN
UNPLUG BEFORE CLEANING OR SERVICING TO REDUCE THE RISK OF ELECTRIC SHOCK OR INJURY FROM MOVING PARTS.	DÉBRANCHEZ L'APPAREIL AVANT NETTOYAGE OU ENTRETIEN POUR RÉDUIRE LE RISQUE D'ÉLECTROCUTION OU DE BLESSURE PAR DES PIÈCES EN MOUVEMENT.	DESCONECTE LA MÁQUINA ANTES DE LIMPIARLA O DE SERVICIARLA. MANTENIMIENTO PARA REDUCIR EL RIESGO DE QUE SE PRODUZCAN LESIONES ELECTRICAS O LESIONES POR PIEZAS MÓVILES.



LISTWA BOCZNA





POLSKI

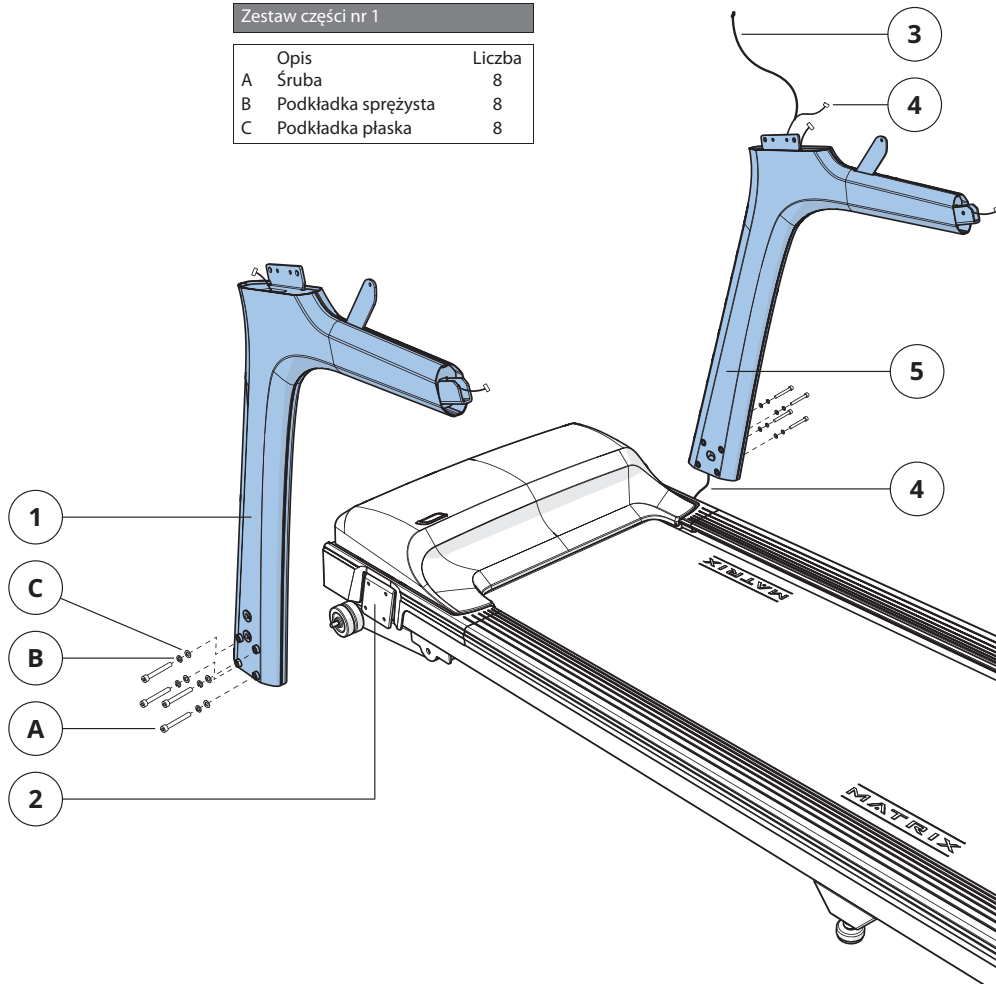
1

T50  
T70**WAŻNE:** Nie dokręcaj śrub przed zakończeniem kroku 3.

- A Otwórz ZESTAW CZĘŚCI NR 1.
- B Przymocuj lewy maszt konsoli (1) do ramy podstawy (2) za pomocą 4 śrub (a), 4 podkładek sprężystych (b) i 4 podkładek płaskich (c). Dokręć z siłą 30 Nm / 22 lb-ft.
- C Podłącz przewód doprowadzający (3) do przewodu konsoli (4) i przeciągnij przewód przez prawy maszt konsoli (5). Po przeciągnięciu linki prowadzącej przez maszt, górna część kabla konsoli powinna znajdować się na szczycie masztu. Odłącz i wyprowadź przewód prowadzący.
- D Powtórz krok B po drugiej stronie

Zestaw części nr 1

Opis	Liczba
A Śruba	8
B Podkładka sprężysta	8
C Podkładka płaska	8



2

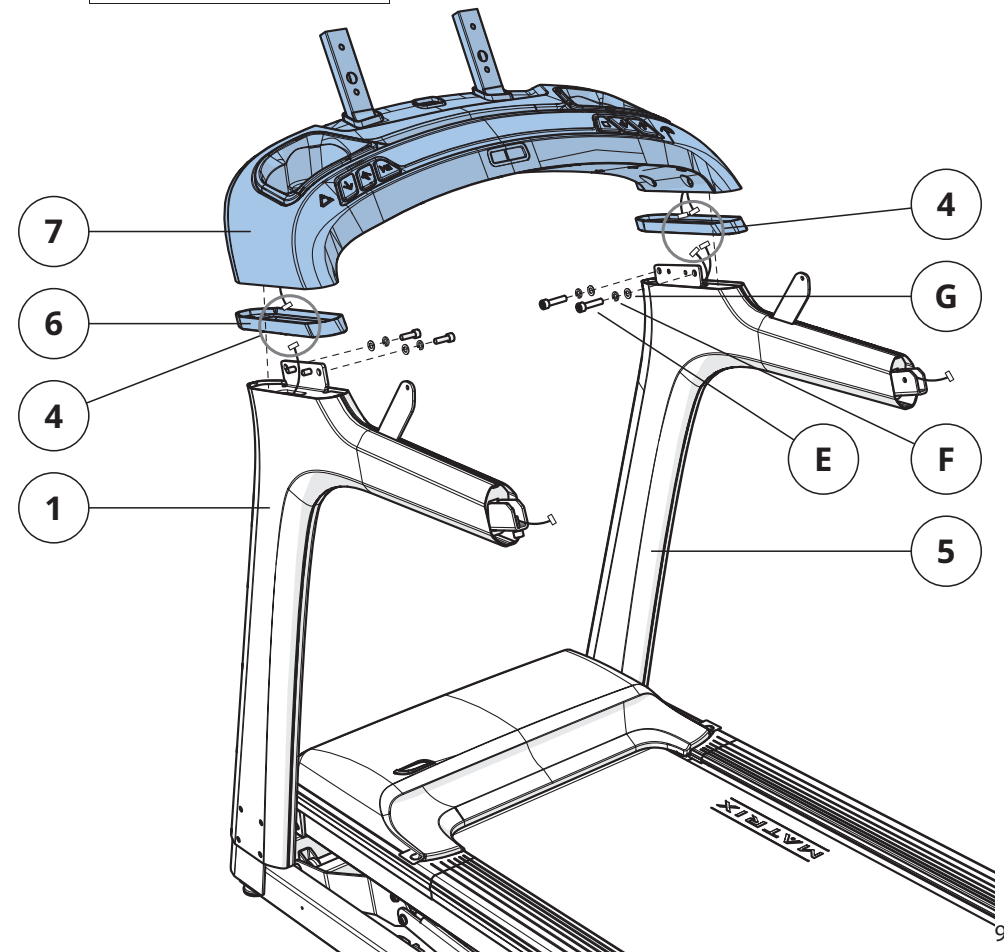
T50  
T70

- A Otwórz ZESTAW CZĘŚCI NR 2.
- B Umieść łącznik masztu konsoli (6) na szczycie masztów konsoli (1 & 5).
- C Podłącz kable konsoli (4), wyrzuć opaski do przewodów i wsuń kable do masztów konsoli (1 i 5) i wsuń podstawę konsoli (7) w maszty konsoli (1 i 5).
- D Przymocuj podstawę konsoli (7) do masztów konsoli (1 i 5) za pomocą 4 śrub (E), 4 podkładek sprężystych (F) i 4 podkładek płaskich (G). Dokręć siłą 20 Nm / 15 lb-ft.

UWAGA: Uważaj, aby nie przyciąć przewodów podczas mocowania konsoli.

Zestaw części nr 2

Opis	Liczba
E Śruba	4
F Podkładka sprężysta	4
G Podkładka płaska	4



3

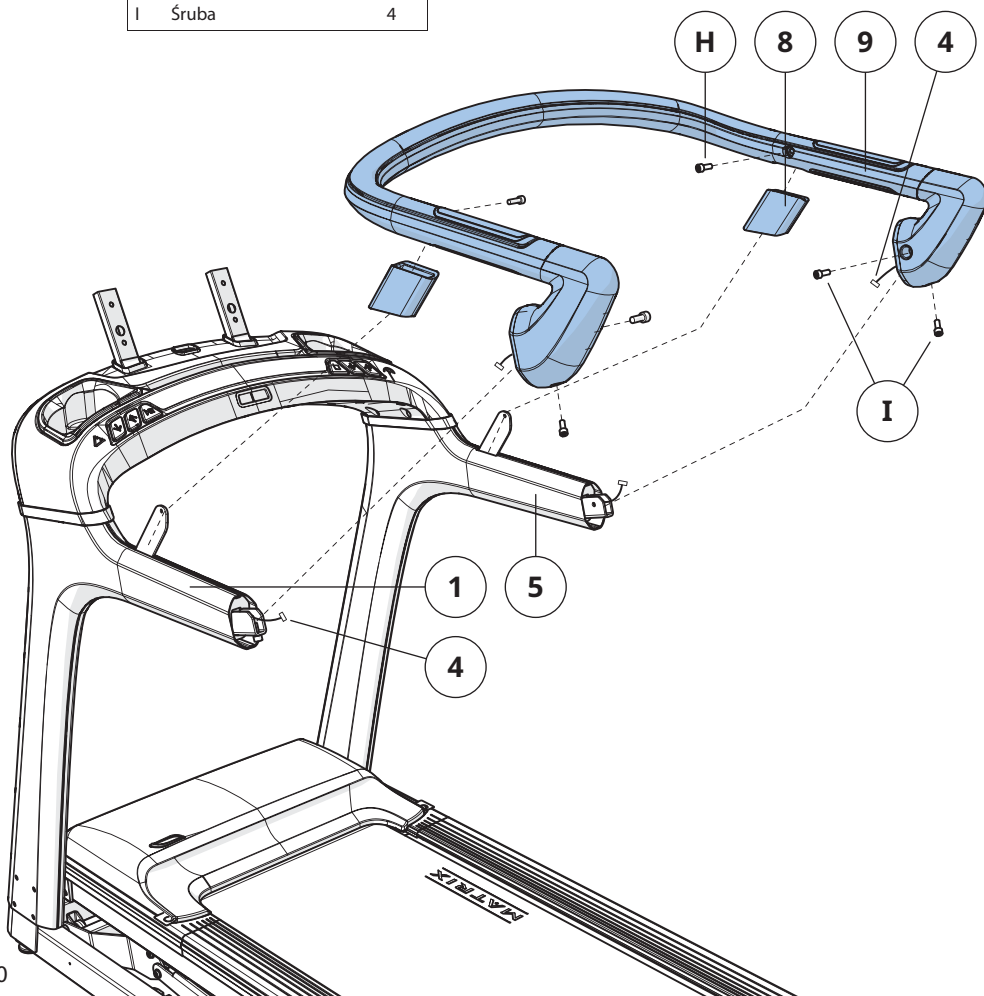
- A Otwórz ZESTAW CZĘŚCI NR 3.
- B Umieść UCHWYTY BOCZNE (8) na górze MASZTU KONSOLI (1 & 5).
- C Podłącz KABLE KONSOLI (4) i włóż kable do MASZTU KONSOLI (1 & 5).
- D Przymocuj UCHWYT (9) do MASZTU KONSOLI (1 & 5) za pomocą 2 ŚRUB (H) i 4 ŚRUB (I). Dokręć z siłą 15 Nm / 11 lb-ft.
- E Dokręć wszystkie śruby z punktów 1–3.

T50  
T70

Uwaga: Uważaj, aby nie przyciąć żadnych przewodów podczas mocowania kierownicy.

Zestaw części nr 3

Opis	Liczba
H Śruba	2
I Śruba	4



10

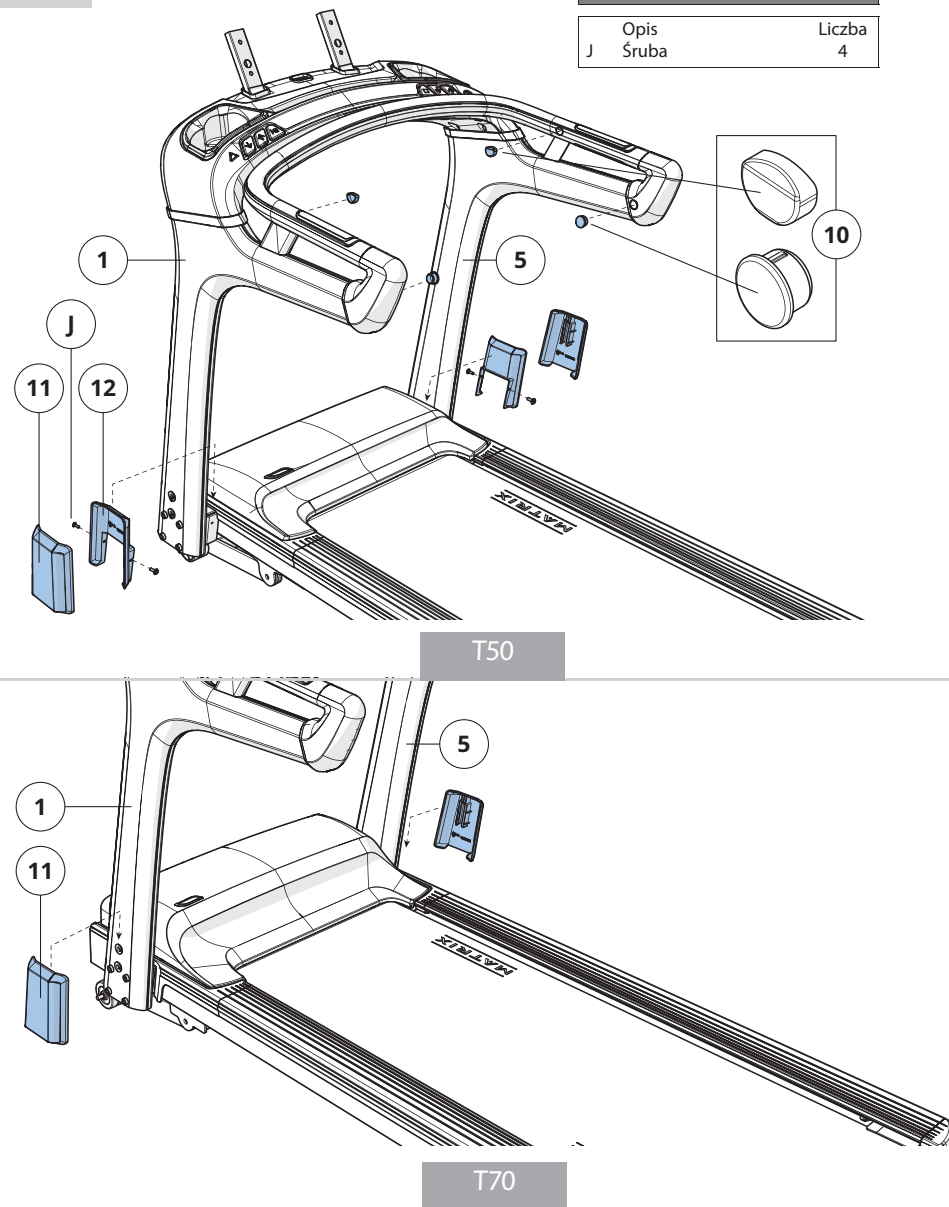
4

- A Włóż 4 nakładki na kierownicę (10) do kierownicy (9).
- B Umieść zewnętrzne osłony ramy podstawy (11) nad śrubami na dole masztów konsoli (1 i 5).
- C Tylko T50: Otwórz zestaw części nr 4.
- D Tylko T50: Zamocuj wewnętrzne osłony ramy podstawy (12) za pomocą 4 śrub (J).

T50  
T70

Zestaw części nr 4 (tylko T50)

Opis	Liczba
J Śruba	4



T50

T70



POLSKI

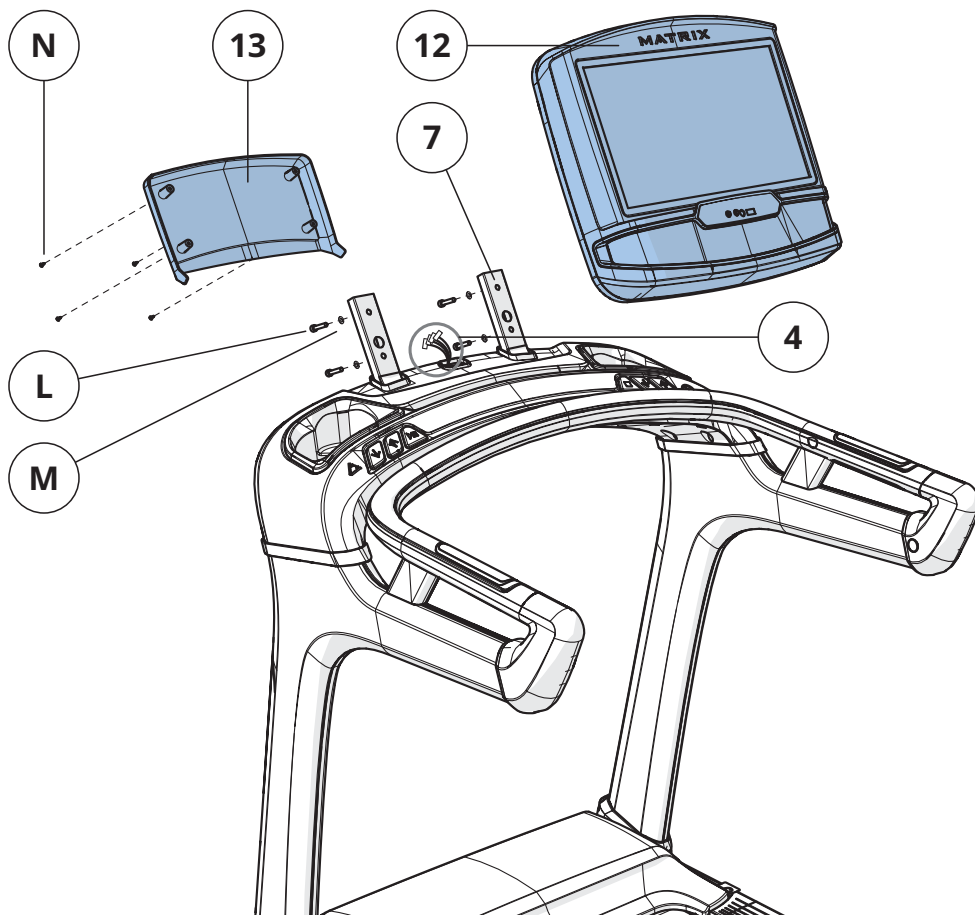
**5**

- A Otwórz zestaw części nr 5.
- B Podłącz kable konsoli (4) do konsoli (12) i ostrożnie włóż nadmiar kabla do podstawy konsoli(7).
- C Przymocuj konsolę (12) do podstawy konsoli (7) za pomocą 4 śrub (L) i 4 płaskich podkładek (M).
- D Przymocuj tylną obudowę konsoli (13) do konsoli (12) za pomocą 4 śrub (N).

UWAGA: Uważaj, aby nie przyciąć przewodów podczas mocowania konsoli.

Zestaw części nr 5

	Opis	Liczba
L	Śruba	4
M	Podkładka płaska	4
N	Wkręt	4

**6**

**MONTAŻ T50 / T70 ZAKOŃCZONY!**





# MATRIX



TF30  
TF50

T50  
T70